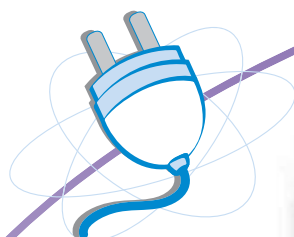


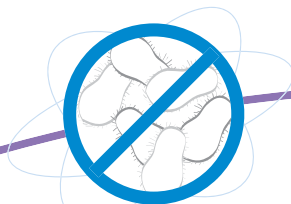


# CT400 / CT410

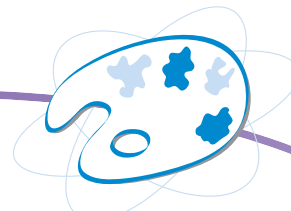
Impresora plug & play de código de barras  
Un gran impacto en un diseño compacto



Conectar e Imprimir



Caja antimicrobiana



Impresión a 2 colores



Pequeña, compacta, diseño con altas prestaciones



Fácilidad en la carga de las etiquetas y en el mantenimiento de la impresora



LEDs informativos indican el estado de la máquina para un funcionamiento y mantenimiento más rápido



El kit de impresión sin pletina reduce al mínimo la necesidad de un mantenimiento regular de la pletina

# CT400, CT410

## Especificaciones Generales



ESPECIFICACIONES DE IMPRESIÓN		CT400	CT410
Modo de impresión		Por transferencia térmica, por térmica directa	
Resolución de impresión, puntos/mm (ppp)		8 puntos/mm (203 ppp)	12 puntos/mm (305 ppp)
Zona máx. zona de impresión	Ancho, mm (pulgadas)	104 mm (4.1")	
	Paso, mm (pulgadas)	400 mm (15.6")	
Velocidad de impresión, mm/s (pps)*		152 mm/s (6pps)	102 mm/s (4pps)
ESPECIFICACIÓN DE CONSUMIBLES (se recomienda usar suministros para impresoras fabricados o certificados por SATO)			
Tipo de sensor		Sensor fijo transmisor-receptor para etiquetas troqueladas Sensor reflectante para etiquetas con marca pre-impresa	
Tipo de etiqueta		Papel en rollo o plegado en abanico	
Tamaño de la etiqueta	Ancho, mm	23 - 118 mm	
	Longitud, mm	15 ~ 397 mm	
	Espesor, mm	0.08 ~ 0.19 mm	
Tamaño máx. rollo de soporte	Diámetro externo, mm*	Ø 110 mm	
	Diámetro interno, mm*	Ø 40 mm	
FUENTE / SIMBOLOGÍAS			
Fuentes	Internas	12 fuentes Bitmap proporcionales a un espacio; fuentes para resaltar; CGTimes, CGTriumvirate	
	Descargables	Fuentes TrueType	
Simbologías de código de barras	Unidimensional	UPC-A/E, EAN-8/13, CODE39, 93 & 128, Entrelazado 2/5, Matriz 2/5, Codabar, MSI, Bookland, POSTNET, UCC/EAN 128, RSS-14	
	Bidimensional	PDF417 (ver 2.4), Maxi Code (ver 3.0) y Código de Matriz de Datos (ECC 200) ver 2.0	
CARACTERÍSTICAS DE LA INTERFAZ			
Interfaces (todas opcionales)		Paralela: IEEE 1284, Serie RS-232C, USB I/F, LAN:10/100 BaseT, WLAN 802.11b	
CARACTERÍSTICAS OPERATIVAS			
Suministro eléctrico		C.C. 115 ±10%, C.A. 230 ±10% (conmutación automática 115/230 V)	
Condiciones ambientales	Funcionando	5 ~ 35°C / 30 ~ 80% HA (sin condensación)	
	En almacén	-5 ~ 45°C / 20 ~ 80% HA (sin condensación)	
Certificados reglamentarios		UL, CSA, CE, TÜV	
Medidas (ancho x prof. x alto), peso		198 x 230 x 181 mm / 3kg	
ACCESORIOS			
Cortador de etiquetas, dispensador de etiquetas, kit sin pletina de despegue de etiquetas			

\* Las medidas son valores aproximados

## Aplicaciones Recomendadas



### Sanidad

Identificación de pacientes, dispensación de medicamentos, pulseras, etiquetado de medicamentos, retiradas de almacén, etiquetado de bolsas de sangre, etiquetas para estanterías y farmacias: todo ello es tarea fácil con nuestro sistema de etiquetado por código de barras y localización sencillísimo de usar. Nuestras impresoras están hechas de materiales a prueba de microbios para impedir la propagación de infecciones.



### Restauración y Ocio

Nuestras especialidades lo abarcan todo para Turismo, Parques Temáticos, Entretenimiento, Servicios, desde la venta de entradas hasta el seguimiento de clientes y la contabilización de las ventas del día: todos los informes y registros al alcance de un clic.



### Registro / Seguimiento

Registro/Admisión de pacientes, historiales de pacientes, libro de citas, seguimiento de ficheros / fichas, seguimiento de pacientes, seguimiento de especímenes de laboratorio: todo ello es tarea fácil con nuestro sistema de etiquetado por código de barras y localización sencillísimo de usar. Nuestras impresoras están hechas de materiales a prueba de microbios para impedir la propagación de infecciones.

**V10**  
consumibles

**CONTACTO**

c/Herminio Puertas, 14 - 28011 - Madrid - España

+34 639 827 413

+34 91 526 60 38

+34 91 526 60 38

[info@v10consumibles.com](mailto:info@v10consumibles.com)

<http://www.v10consumibles.com>